



金属検知グレード Metal Detectable Grades

食品産業向けエンジニアリングプラスチック素材

エンジニアリングプラスチックに磁性体を添加し、金属検出機で検出可能な新素材を開発しました。
食品への異物混入を簡易的に検出できます。

特長

- 1 3種類のベース素材を取り揃えています。
 - ・アセトロン®MD Acetron®MD (ポリアセタール樹脂ベース)
 - ・ナイラトロン®MD Nylatron®MD (6ナイロン樹脂ベース)※
 - ・タイバー®MD TIVAR®MD (超高分子量ポリエチレン樹脂ベース)
- 2 汎用のエンジニアリングプラスチックと比較しても遜色ない機械的強度を備えています。
- 3 吸水率が低く、高い寸法安定性を維持します。
- 4 ブルー色で、目視での識別が容易です。
- 5 アセトロン®MD、ナイラトロン®MDはX線異物検査機でも検出可能です。

主な用途

- 食品製造ラインの各種部品 (ガイド、ロール、充てんノズル、ローター)
- ハム・ソーセージをスライスする固定治具、他各種部品
- 製パン機のスライサーガイド、パン生地延伸ロール、移送スクリー

適合規格

- 食品衛生法
- FDA (米国食品医薬品局) 規格
- EU2002/72 (欧州) 規格

※ナイラトロン®MDは、海外のクオドラントグループにて取扱いがございます。
詳しくは、当社までお問合せください。

製品物性

項目	試験方法 ASTM	単位	アセトロン®MD Acetron®MD	POM-NC	タイバー®MD TIVAR®MD	タイバー®1000NA	ナイラトロン®MD Nylatron®MD
比重	D-792	—	1.46	1.41	0.95	0.94	1.25
引張強度	D-638	MPa	62	61	42	40	79
伸び	D-638	%	15	40	380	300	15
圧縮強度 (5%変形)	D-695	MPa	82	76	24	20	96
圧縮弾性率	D-695	MPa	1860	2700	621	770	—
曲げ強度	D-790	MPa	83	89	29	22	117
曲げ弾性率	D-790	MPa	2762	2589	742	880	3447
アイゾット衝撃値 (ノッチ付)	D-256	J/m	43	74	破断せず	破断せず	32
ロックウェル硬度	D-785	R Scale	121	119	50	52	119
		M Scale	89	78	—	—	—
連続使用温度	—	°C	95	95	80	80	110
融点	—	°C	171	165	135	136	215
荷重たわみ温度 (0.445MPa)	D-648	°C	164	158	62	80	201
線膨張係数	D-696	×10 ⁻⁵ /°C	9.0	9.0	20.0	20.0	9.0
吸水率 (23°C水中24時間浸漬)	D-570	%	0.20	0.22	<0.01	<0.01	0.60

※上記測定値は絶乾時の代表的なものでそれぞれ保証値ではありません。参考値としてご利用ください。

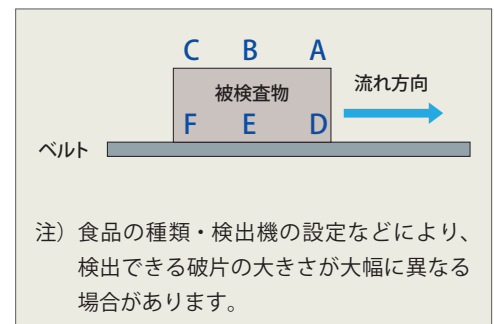
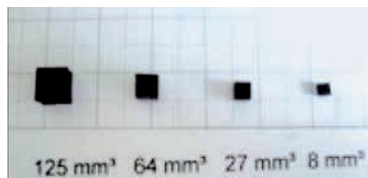
金属検出機テスト

■テスト協力：株式会社イシダ殿

- 機 種：ID3-4508-D
- 被 検 査 物：インスタントコーヒー
- 設 定：φ0.7SUS検出レベル
- ベルトスピード：35m/min.
- ベルト幅：450mm
- 周波数：800kHz
- 検出レベル：A~C 27mm³
D~F 8mm³



←インスタント
コーヒー



規格

(単位：mm)

		アセトロン®MD	タイバー®MD	アセトロン®MD Acetron®MD	ナイラトロン®MD Nylatron®MD	タイバー®MD TIVAR®MD
板	幅×長さ	610×1000	1000×1200			
	厚さ	20・40・80	25・40・80			
丸棒	長さ	1000	1000			
	外径	30・50・80	25・50・80			

※ナイラトロン®MDは、海外のクオドラントグループにて取扱いがございます。詳しくは、当社までお問合せください。



クオドラント ポリペンコ ジャパン 株式会社
A Group Company of **MITSUBISHI CHEMICAL**

お客様相談室 〒103-0021 東京都中央区日本橋本石町 1-2-2 三菱ケミカル日本橋ビル
TEL 03(3279)3206 FAX 03(3279)6747

東京支店 〒103-0021 東京都中央区日本橋本石町 1-2-2 三菱ケミカル日本橋ビル
TEL 03(3279)3202 FAX 03(3279)6747
大阪支店 〒541-0044 大阪市中央区伏見町 4-1-1 明治安田生命大阪御堂筋ビル
TEL 06(6204)8518 FAX 06(6208)6672
名古屋支店 〒450-6419 名古屋市中村区名駅 3-28-12 大名古屋ビルヂング19F
TEL 052(565)3703 FAX 052(565)3565
福岡営業所 〒812-0026 福岡市博多区上川端町 12-20 ふくぎん博多ビル8F
TEL 092(262)5289 FAX 092(262)5141

URL=http://www.polypenco.co.jp/

このカタログは製品その他の改良により予告なく変更する場合がございますのでご了承下さい。